

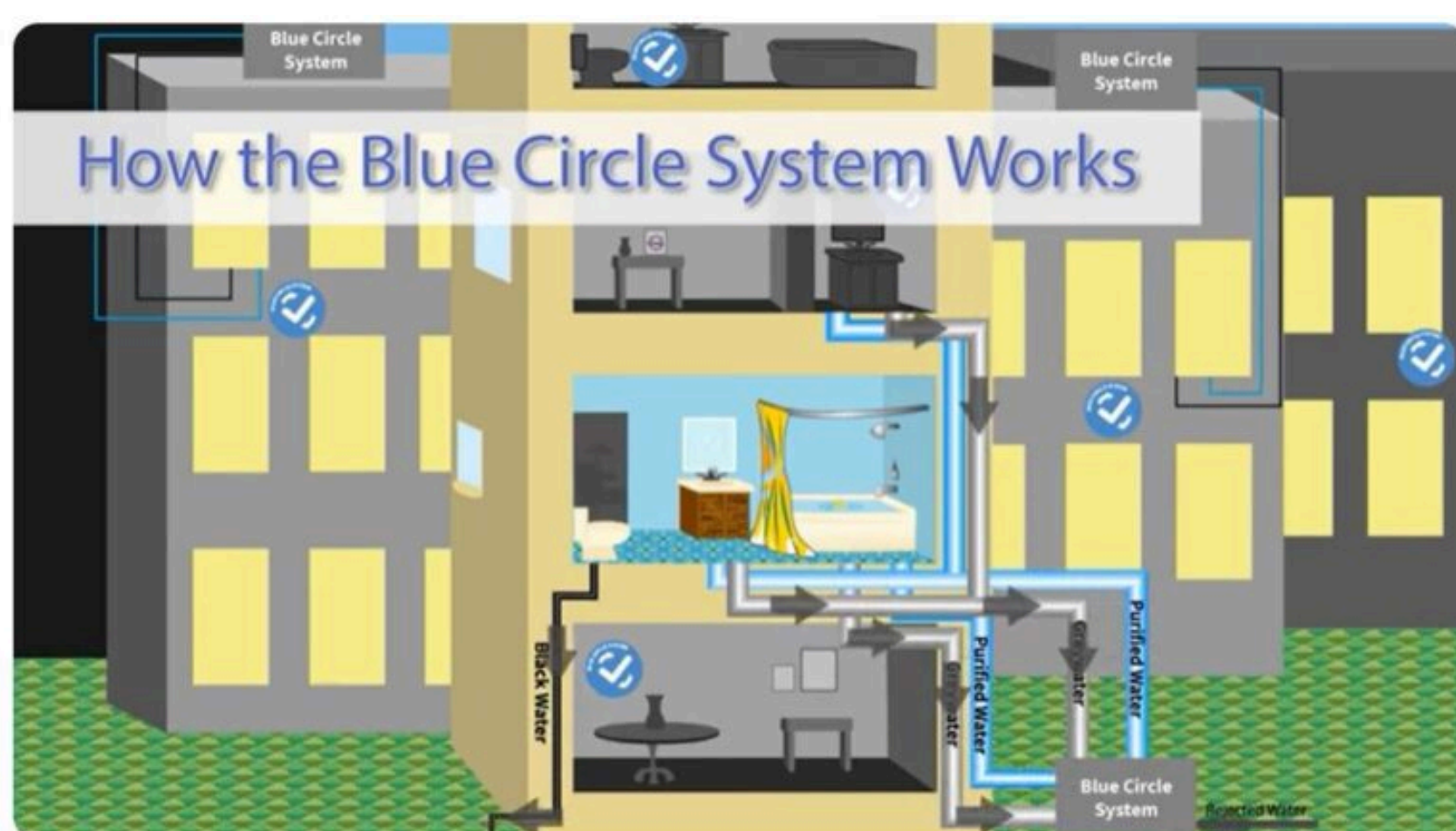
Klicka här för att läsa nyhetsbrevet på webben

# Förvaltarforum

## NYHETSBRÉV

2024-04-05

UtbildningsPortalen   Jobbmatch   BranschPortalen   LeverantörsGuiden



### Framtidens återvinningssystem för vatten redan här

Vattensparande innovationer utvecklas i snabb takt; renat dagvatten till tvätt och toa, urinseparerande toaletter och renat grävatten till dusch och handfat. Flera lösningar är i bruk, men fastighetsbranschen behöver göra en mental förändringsresa.



Vill du jobba för tryggare hem?

#### Partnertext från ByggVesta Fastighetsförvaltning



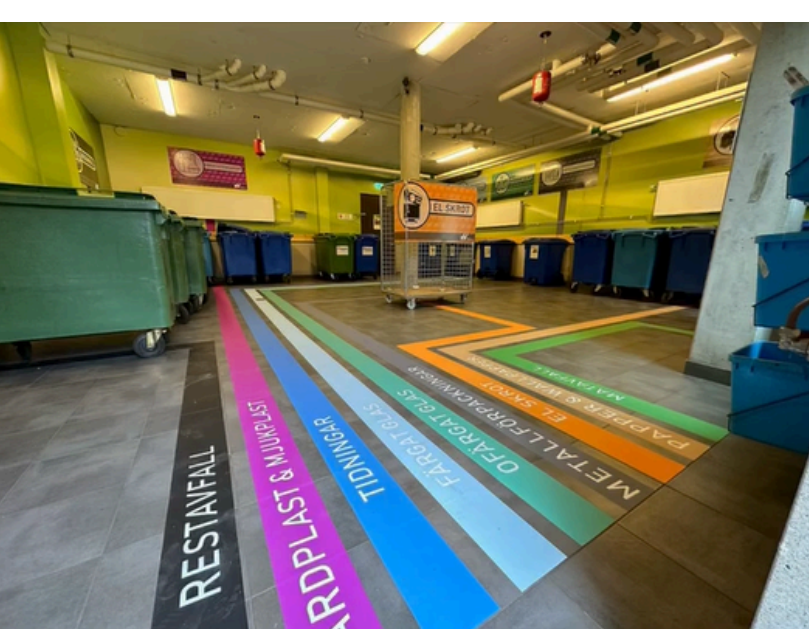
### Först på plats: Erfarenheter av att vara 1:a aktör i nytt kvarter

ByggVesta har erfarenhet av att vara första aktör på plats i nybyggda kvarter. Logistik, miljörum och trygghet ska fungera för hyresgästerna. Med hjälp av checklistor och närvarande personal ser man till att...



Stockholmshem är ett av Sveriges största bostadsbolag. Vi bygger och förvaltar hållbara bostäder och områden där stockholmarna ska trivas lång tid framöver. Det är vi stolta över!

Stockholmshem



### FÖRE och EFTER – lätt att sortera rätt i Willhems miljörum

Genom att göra en total make-over i ett av sina miljörum ville Willhem i Malmö öka incitamentet hos hyresgästerna att sopsortera bättre. Resultatet är ett pedagogiskt och färgglatt rum där det är lätt att sortera rätt.



### Konsten att Noviera

Att upptäcka möjligheter, en fastighet i taget.  
360° Real Estate Advisors.

NOVIER

#### Partnertext från Aff



### Med kunskap i fokus

Att vara leverantör är inte så lätt alla gånger, i synnerhet inte när man ska lämna anbud. Då gäller det att kunna tolka allt som står i förfrågningsunderlaget så att man räknar på rätt sak, annars kan det bli både kostsamt...

#### Fastighetsfolk i farten



Colliers Nordics anställer Sven Moller för att leda Workplace Advisory



Henrik Pettersson Örneblad blir ny vd för Alingsåshem AB



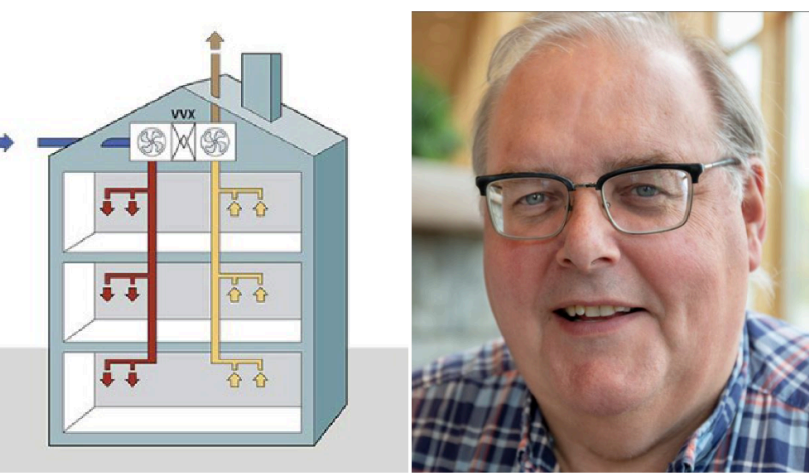
Ny spetskompetens till SGBC – tillsätter tre expertroller



### Så kan AI förebygga taksador orsakade av tung snö

Mycket och tung snö påverkar byggnader och nu har forskare skapat en AI-modell som kontaktlöst kan mäta vikten på snö, och därmed ge en möjlighet att förhindra skador på byggnader och rasolyckor.

#### Expertsvar



### Ska vi välja FTX-anläggning med eller utan styrning?

Fråga: Vi ska installera FTX i en fastighet och nu är frågan om vem som skall leverera styrningen? FTX aggregatet har ett lägre pris utan styrning, men ett högre inköpspris med fabriksstyrningen medlevererad. Är...

#### Verksamheter i BranschPortalen



Fastighetsägarna är en rikstäckande branschorganisation som arbetar för en hållbar och fungerande fastighetsmarknad...



SGBC är Sveriges ledande medlemsorganisation för hållbart samhällsbyggande. Genom certifiering, utbildning och...



BIM Alliance är en stark och drivande medlemsorganisation som jobbar med att öka nyttan av digitala tekniker och BIM i...

### Vet du vilka företag som verkar i fastighetsbranschen?

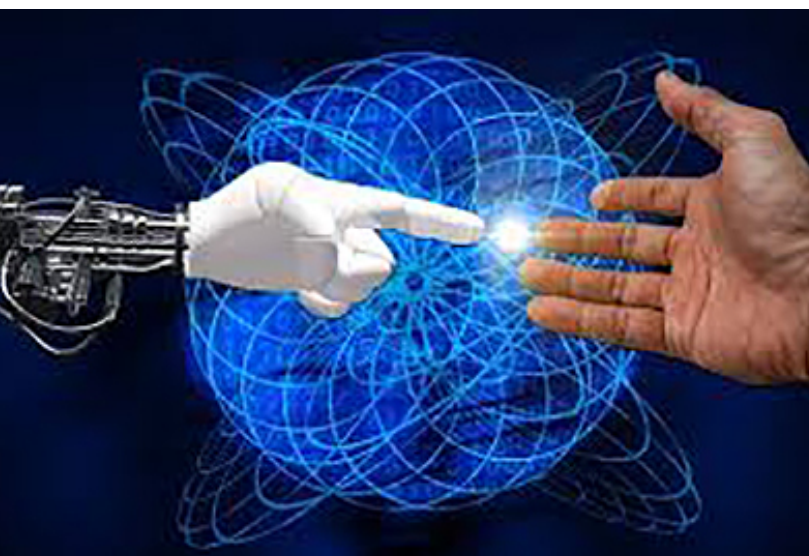
BranschPortalen  
Förvaltarforum



### Wallenstam redovisar minskning av koldioxidutsläpp i alla 3 scope

I sitt arbete med SBTi redovisar Wallenstam på minskning av koldioxidutsläpp under 2023 i alla scope, 1-3. Genom att sätta upp en klimatfärdplan har utsläpp i nybyggnationen (scope 3) minskat och nu är man taggade att...

#### En fastighets digitala resa



### Del 13 – Förvaltning med Artificiell Intelligens

I vår serie med artiklar vägleds du till hur en byggnad blir digital och uppkopplad. I del tretton lyfter vi frågan om och när fastigheten kan komma att styras av AI – artificiell intelligens.

#### Våra Partners



Sveriges Förvaltarforum | info@forvaltarforum.se

Klicka här för att avregistrera dig från våra utskick

Utskick certifierat av BS RULE