

Klicka här för att läsa nyhetsbrevet på webben

Förvaltarforum

NYHETSBRV

2024-03-27

UtbildningsPortalen JobbMatch BranschPortalen LeverantörsGuiden

Porträttet



Stockholmshems nya VD kliver in och vänder på stenar

Åsa Wigfeldt kom till Stockholmshem kort tid efter en sprängning och såg hur väl krishanteringen fungerade. Nu scannar hon av andra processer och rutiner genom att vända på bolagets stenar. För hon gillar struktur och ordning – men har släppt kontrollbehovet.

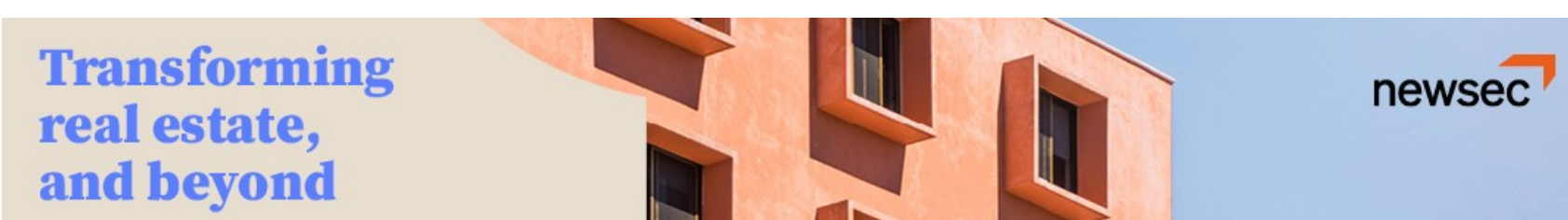


Partnertext från Riksbyggen



City Gross butiker får smart förvaltning med hjälp av Riksbyggen

Hur ska man lösa förvaltningen av över 40 livsmedelsbutiker med olika hyresvärdar och hyresvillkor där det ofta uppstår problem som behöver åtgärdas? För City Gross var svaret att lägga ut ärendehantering och delar av...

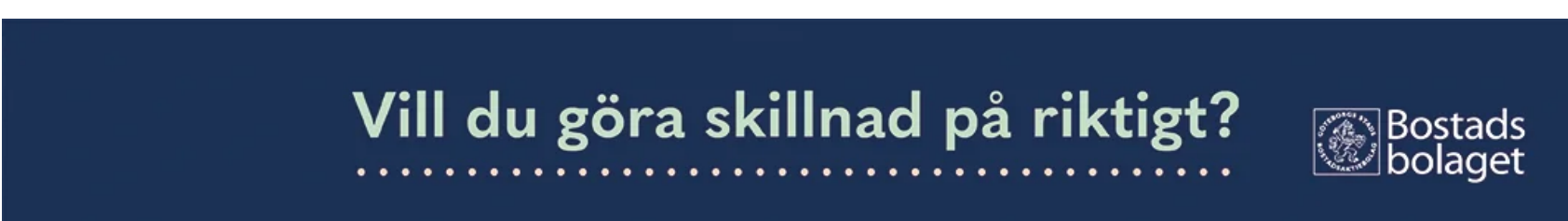


Hallå där...



”Det är extremt viktigt att visa upp riktiga personer i branschen”

Det händer en hel del hos Fastighetsbranschens Utbildningsnämnd i vår. Det är Yrkes-SM i Karlstad för ungdomar, ett unikt Roblox-spel som släpps, man turnerar med Kompetensrådet och dessutom lanseras..



Partnertext från Aff



Vi måste samverka för att gå framåt!

Kan man samarbeta fast man är konkurrenter? Absolut, det bevisar alla branschföreningar. Hos Aff – Forum för förvaltning och service samlas både konkurrenter och de som sitter vid olika sidor...

Verksamheter i LeverantörsGuiden

<p>Danfoss Climate Solutions – Har ett brett utbud av både hårdvaru- och mjukvarulösningar för ett energieffektivt värmesystem.</p>	<p>Momentums Energiuppföljningssystem samlar in och analyserar energidata från alla typer av mätpunkter i bostäder och lokaler eller från...</p>	<p>Real Fastighetssystem hjälper fastighetsförvaltare och fastighetsägare att förändra sin vardag och effektivisera det dagliga...</p>
--	---	---

Krönika



6 framtidsspaningar att begrunda över påsk

Thorbjörn Hammerth bjuder på sex påskägg i form av framtidsspaningar. Ur godishögen plockar han bättre AI-analys, möjliga intäkter, hyresgäster i bolagsstyrelsen, flexibelt arbetssätt, trädplantering och krishantering. Varsågod, salt och sött!

Aktuella affärer

- Einar Mattsson väljer M3 Bygg till omfattande bostadsombyggnadsprojekt ...
- Vasakronan hyr ut 8 300 kvm i Stockholm city...
- Svenska Handelsfastigheter expanderar tillsammans med dansk däckfirma...
- Citycon tar in co-working-aktör i Åkersberga Centrum...

Expertsvar



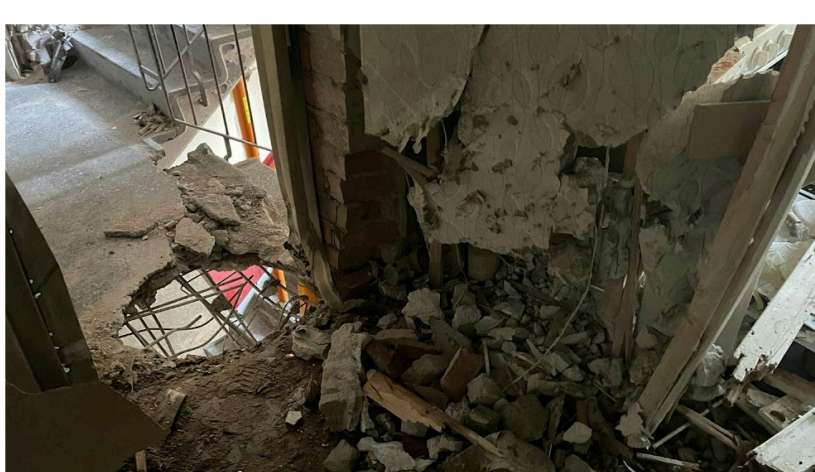
Får vi säga upp boende om vi nekas tillträde till lägenheten?

En fastighetsägare kan vid olika tillfällen behöva komma in i lägenheterna. I de flesta fall går detta smidigt men ibland kan hyresgästen komma med ursäkten och neka tillträde. Kan då hyresgästen sägas upp och...

LeverantörsGuiden, din genväg till nya affärer!

LeverantörsGuiden
Förvaltarforum

Vad hände sen?



Stockholmshems arbete i kaoset efter sprängningen

I september förra året skedde en explosion i ett av Stockholmshems hus i Hässelby. Sprängladdningen destabiliserade trapphuset och huset är fortfarande under återuppbyggnad. Nu delar Stockholmshem...



Glad Påsk önskar vi på Förvaltarforum!

Våra Partners



Sveriges Förvaltarforum | info@forvaltarforum.se

Klicka här för att avregistrera dig från våra utskick